

КАДАСТРОВЫЙ ПАСПОРТ помещения

Лист № 1, всего листов 2

Дата 21 января 2009

Кадастровый номер _____

Инвентарный номер (ранее присвоенный учетный номер) 50:401:364:001017270:0001:20008

1. Описание объекта недвижимого имущества

1.1. Кадастровый номер здания (сооружения), в котором расположено помещение
--

1.2. Этаж (этажи), на котором расположено помещение 1 (Надземный этаж)

1.3. Общая площадь помещения 38,3 кв.м.

1.4. Адрес (местоположение):

Субъект Российской Федерации	Новосибирская обл.	
Район	--	
Муниципальное образование	тип	городской округ
	наименование	город Новосибирск
Населенный пункт	тип	--
	наименование	--
Улица (проспект, переулок и т.д.)	тип	проспект
	наименование	Дзержинского
Номер дома	40	
Номер корпуса	--	
Номер строения	--	
Литера	VIII	
Номер помещения (квартиры)	--	
Иное описание местоположения	--	

1.5. Назначение помещения нежилое

(жилое, нежилое)

1.6. Вид жилого помещения в многоквартирном доме _____
(комната, квартира)

1.7. Кадастровый номер квартиры, в которой расположена комната
--

1.8. Номер помещения на поэтажном плане 1-7

1.9. Предыдущие кадастровые (условные) номера объекта недвижимого имущества:
--

1.10. Примечание: Сведения об ограничениях (обременениях) зарегистрированных на
1 января 1999 г.: отсутствуют

1.11. Новосибирский филиал ФГУП «Ростехинвентаризация – Федеральное БТИ»

Свидетельство об аккредитации от 27.10.2007 № 000406

(наименование органа или организации)

Начальник _____



(подпись)

С.А. Кузнецов
(инициалы, фамилия)

КАДАСТРОВЫЙ ПАСПОРТ
помещения

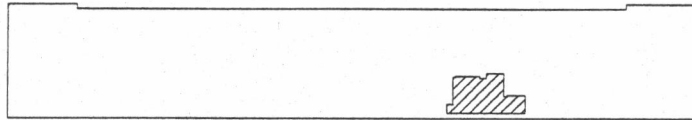
Лист № 2 , всего листов 2

Кадастровый номер _____

Инвентарный номер (ранее присвоенный учетный номер) 50:401:364:001017270:0001:200

2. План расположения помещения на этаже

План 1 этажа



Копировал
Антропова Т.П. Подпись <i>Т.П.</i>
(ФИО исполнителя)
Дата <u>15.01.09</u>

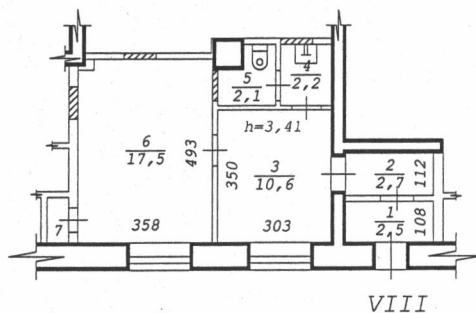
Масштаб 1: 1000

Начальник отдела _____



И.Ю. Дементьев
(инициалы, фамилия)

Фрагмент плана 1 этажа



VIII

Копировал

Антропова Т.П.
(ФИО исполнителя)

Подпись *Т.П. Антропова*

Дата 15.01.09

Новосибирский филиал
ФГУП "Ростехинвентаризация - Федеральное БТИ"

Лист №	Позтажный план на строение лит. VIII пр. Дзержинского № 40 г.Новосибирск		M1:200
Дата	Исполнитель	Ф.И.О.	
01.02.06	инженер	Толкишевская	
	Вед. спец.	Извекова Л.А.	
	Нач. отдела	Гребнева Е.Т.	

Составлен по состоянию
на "01" февраля 2006 года

Экспликация

к поэтажному плану здания (строения), расположенного в Новосибирске
по улице (переулку) Пр Дзержинского № 40

Дата записи и литер по плану	Этаж	Номер по плану	Назначение частей помещения	Формула подсчета площади по внутреннему обмеру	Площадь, м ²		Высота помещений по внутреннему обмеру, м	Самовольно возведенная или переоборудованная площадь, м ²
					Школьная			
					помещений	в т.ч. полезная		
1	2	3	4	5	6	7	8	9
01.02.2006								
VIII	1	1	Тамбур	1,08*2,36	2,5	2,5	3,41	
		2	Тамбур	1,12*2,40	2,7	2,7		
		3	Зал торговый	3,03*3,50	10,6	10,6		
		4	Сан. узел	1,35*1,62	2,2	2,2		
		5	Сан. узел	1,55*1,66-0,69*0,68	2,1	2,1		
		6	Подсобное	3,58*4,93-0,42*0,29	17,5	17,5		
		7	Шкаф	0,56*1,21	0,7	0,7		
			Итого по лит.VIII:		38,3	38,3		

Примечание: Надписание наименования пустой ячейки производится при заполнении экспликации по назначению помещения.